

01
12/24



SYNCC-IN

H O R I Z O N 2 0 2 3



Funded by
The European Union
101159414-SYNCC-IN-H2023

W SKRÓCIE

- Witamy!
- O czym jest projekt SYNCC-IN?
- Poznaj nasz zespół i partnerów
- Poznaj naszą Radę Doradczą
- Co dotychczas wydarzyło się w SYNCC-IN?
- Następne kroki, czyli co czeka nas w najbliższej przyszłości?
- Czy wiesz, że...? *Potęga synchronii w ludzkich relacjach*

Wczesne interakcje między opiekunem a dzieckiem są kluczowe dla kształtowania relacji międzyludzkich, rozwoju emocji, budowania więzi i zdolności społecznych. Analiza tych współzależności może dostarczyć cennych informacji, pomocnych by wspierać zdrowie psychiczne, wzmacnianie więzi rodzinnych i rozwój społeczno-emocjonalny dzieci.

Witamy w newsletterze SYNCC-IN!



Z radością przedstawiamy Wam projekt **SYNCC-IN** (*Synchrony in Caregiver-Child Interactions across Neurodiversity*). Ta trzyletnia inicjatywa naukowa, finansowana z programu Horizon Europe, gromadzi czołowych badaczy z pięciu europejskich uniwersytetów. Naszym celem jest pogłębianie współpracy, rozwijanie wiedzy i szkolenie interdyscyplinarnych zespołów badawczych w dziedzinie synchronii biobehawioralnej, czyli zjawiska emocjonalnego, fizjologicznego i behawioralnego dopasowania między opiekunami a dziećmi.

O czym jest projekt SYNCC-IN?

Nasze cele



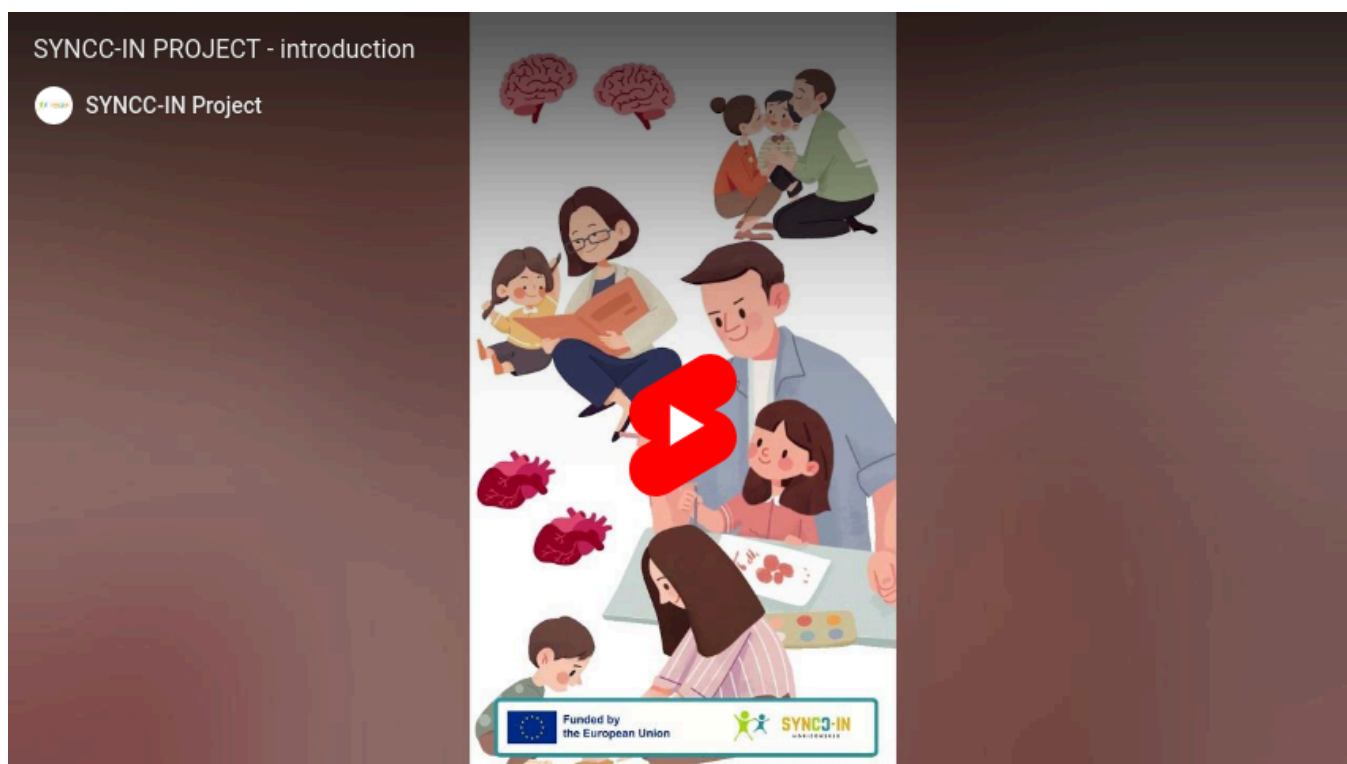
SYNCC-IN bada, jak interakcje między opiekunami a dziećmi wiążą się z rozwojem poznawczym i emocjonalnym, szczególnie w przypadku dzieci z różnorodnymi potrzebami rozwojowymi. Nasze działania koncentrują się na:

- **budowaniu międzynarodowej sieci badawczej** skupionej na synchronii biobehawioralnej,
- **utworzeniu Wirtualnego Laboratorium Synchronii Biobehawioralnej** wspierającego współpracę badawczą między wszystkimi instytucjami biorącymi udział w projekcie,
- **opracowaniu nowych narzędzi i praktyk** wspomagających edukację i opiekę zdrowotną dzieci.

Najważniejszym celem projektu **SYNCC-IN** jest rozbudowanie wiedzy, która będzie mogła wpłynąć na zdrowszy i bardziej harmonijny rozwój dzieci w całej Europie.



Obejrzyj wprowadzenie do projektu **SYNCC-IN** na [YouTube](#) i dowiedz się więcej o naszych celach oraz innowacyjnych podejściach!



Poznaj nasz zespół i partnerów

Nasz zespół składa się z interdyscyplinarnych ekspertów badających rozwój dzieci. **SYNCC-IN** to wspólny projekt kierowany przez **Uniwersytet Warszawski**, z partnerami z całej Europy:

UNIwersYTET WARSZAWSKI POLSKA



Dr hab. Agnieszka Pluta



Dr Ewa Komorowska



Dr Joanna Beck



Dr Joanna Duda - Goławska



Prof. Ewa Pisula



Dr Alicja Niedźwiecka



Dr Izabela Chojnicka



MA Julia Zaborowska

Uniwersytet Warszawski

Jako lider w badaniach nad rozwojem społeczno-poznawczym i przetwarzaniem sygnałów biologicznych, UW odgrywa kluczową rolę w projekcie SYNCC-IN.

Kieruje działaniami zmierzającymi do utworzenia Wirtualnego Laboratorium Synchronii Biobehawioralnej, wspierając strategiczną współpracę i rozwijając interdyscyplinarne metody badania interakcji między opiekunami a dziećmi.

Strona internetowa: <https://en.uw.edu.pl>



Prof. Jarosław Żygierewicz



Prof. Maciej Kamiński



Dr hab. Jacek Rogala



BA Mateusz Wawrzyniak



BA Maciej Padarz

KOBENHAVNS UNIVERSITET DANIA



Prof. Victoria Southgate



Dr Dora Kampis



MA Helle Lukowski

Uniwersytet w Kopenhadze

Lider w zaawansowanych technikach psychofizjologicznych, w tym monitorowaniu aktywności mózgu oraz badaniu stężenia hormonów.

Strona internetowa: <https://www.ku.dk/>

UNIVERSITA DEGLI STUDI DI TRENTO WŁOCHY



Prof. Gianluca Esposito



Prof. Claudio Mulatti



Dr Andrea Bizzego



MS Alessandro Carollo

Uniwersytet w Trydencie

Eksperti w analizie sygnałów biologicznych.

Strona internetowa: <https://www.cogsci.unitn.it/en>

RUPRECHT-KARLS-UNIVERSITAET HEIDELBERG NIEMCY



Prof. Sabina Pauen



Dr Cecil Mata



Dr Trinh Nguyen

Uniwersytet w Heidelbergu

Specjalizuje się w analizie interakcji między opiekunami a dziećmi, na poziomie behawioralnym i fizjologicznym.

Strona internetowa: <https://www.uni-heidelberg.de/en>

UNIVERSITA DEGLI STUDI DI MILANO WŁOCHY



Prof. Maria Lorella Gianni



Prof. Monica Fumagalli



Dr Daniela Morniroli

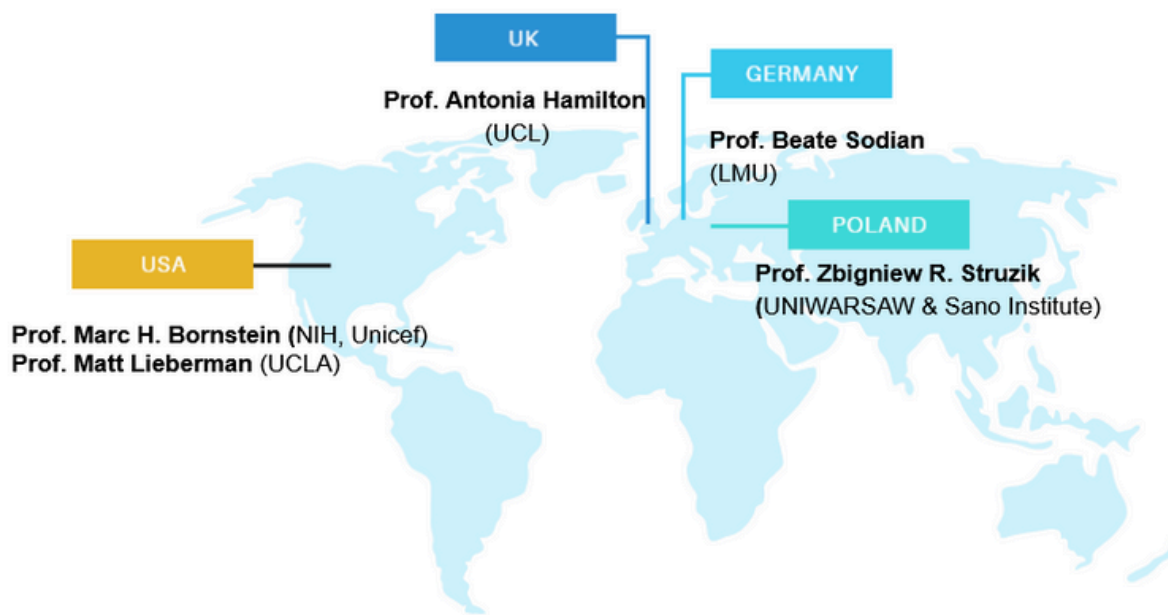
Uniwersytet w Mediolanie

Koncentruje się na wspieraniu rozwoju niemowląt, szczególnie wcześniaków.

Strona internetowa: <https://www.cogsci.unitn.it/en>

Poznaj naszą Radę Doradczą

Podobnie jak wiele innych projektów finansowanych przez Unię Europejską, **SYNCC-IN** korzysta z wiedzy i doświadczenia Rady Doradczej (*Advisory Board*), czyli grupy światowej sławy ekspertów, którzy zapewniają wsparcie merytoryczne, dbają o wysokie standardy etyczne i pomagają zmaksymalizować naukowe oraz społeczne znaczenie projektu. Ich rola odgrywa kluczowe znaczenie w zapewnieniu transparentności, promowaniu innowacji i dopasowaniu naszych badań do potrzeb zarówno środowiska akademickiego, jak i społeczeństwa.



Członkowie naszej Rady Doradczej:

- **Prof. Beate Sodian (LMU, Niemcy):** Czołowa badaczka w dziedzinie rozwoju społecznego, specjalizująca się w teorii umysłu u dzieci z rozwojem neurotypowym i neuroatypowym.
- **Prof. Antonia Hamilton (UCL, Wielka Brytania):** Znana ze swojej pracy nad umiejętnościami społecznymi w autyzmie oraz nad neuronalnymi mechanizmami interakcji społecznych.
- **Prof. Marc H. Bornstein (NIH, UNICEF, USA):** Ekspert w zakresie interakcji matka-dziecko, synchronii biobehawioralnej i neuroobrazowania.
- **Prof. Zbigniew R. Struzik (UNIWARSAW & Sano Institute, Polska):** Pionier w analizie biosygnatów i synchronizacji rytmu serca między płodem a matką.
- **Prof. Matt Lieberman (UCLA, USA):** Jeden z założycieli neuronauki społecznej, specjalizujący się w synchronii neuronalnej podczas naturalnych interakcji.



Aby dowiedzieć się więcej o ich doświadczeniu i zaangażowaniu w projekt, zeskanuj poniższy kod QR i odwiedź naszą [stronę internetową](#). Znajdziesz tam szczegółowe profile i informacje o ich roli w rozwijaniu misji SYNCC-IN.

Co dotychczas wydarzyło się w SYNCC-IN?

Projekt SYNCC-IN wystartował w październiku 2024 roku, a początek był bardzo intensywny: pełen owocnych spotkań, burz mózgow i wyczerpujących przygotowań, dzięki którym stworzyliśmy fundament dla naszej pracy badawczej.

Spotkania, spotkania, spotkania...



Współpraca między partnerami jest jednym z podstawowych założeń projektu SYNCC-IN, dlatego rozpoczęliśmy działalność od serii angażujących spotkań roboczych z udziałem naszych europejskich partnerów.

25 października 2024 roku oficjalnie zainaugurowaliśmy projekt SYNCC-IN inspirującym spotkaniem, które zgromadziło badaczy, zespół projektu, naszą Radę Doradczą i osoby zainteresowane zjawiskiem synchronii bio-behavioralnej. Najważniejszymi punktami wydarzenia były 3 wykłady wprowadzające, wygłoszone przez uznanych ekspertów w tej dziedzinie, które przybliżyły naukowe podstawy oraz wizję stojącą za naszym projektem.

Relacja ze spotkania inauguracyjnego projektu jest dostępna na [YouTube](#) oraz na naszej [stronie internetowej](#).

Kick-Off Meeting: Początek ekscytującej podróży



Przygotowania do konfiguracji ET + EEG + fNIRS



Na Uniwersytecie Warszawskim rozpoczęliśmy przygotowania naszego laboratorium: urządzeń do pomiaru **eye-trackingu (ET)** i **elektroencefalografii (EEG)**, czyli niezbędnych narzędzi do badania synchronii na poziomie behawioralnym i neuronalnym. Nasz zespół intensywnie pracuje nad dopracowaniem szczegółów, a my z niecierpliwością czekamy, by podzielić się z Wami zdjęciami i aktualizacjami.

Następne kroki, czyli co czeka nas w najbliższej przyszłości?

Przygotowanie laboratoriów...



Zanim rozpoczniemy zbieranie danych, musimy skonfigurować nasze laboratoria badawcze i upewnić się, że ustawienia u każdego z czterech różnych europejskich partnerów są jak najbardziej zbliżone. Wspomnieliśmy już o przygotowaniach do pomiarów eye-trackingu i EEG, ale musimy również dostosować nasze laboratoria do korzystania z **funkcjonalnej spektroskopii w bliskiej podczerwieni (fNIRS)**, nieinwazyjnej, przyjaznej dzieciom metody badania aktywności mózgu.

...i przygotowanie ludzi!



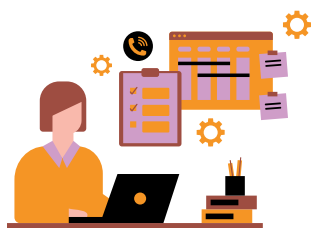
Chcemy rozpocząć nasze badania tak szybko, jak to możliwe, dlatego planujemy zacząć naukę kluczowych elementów naszej procedury badawczej już na początku marca. Jedną z nich jest **SECORE (Self- and CO-Regulation)**, półeksperymentalna procedura z wystandaryzowanym schematem mikroanalitycznego kodowania wideo, która umożliwi ocenę synchronii behawioralnej podczas interakcji między opiekunem a dzieckiem. Procedura została opracowana przez naszych partnerów na Uniwersytecie w Heidelbergu.

Dzielenie się wiedzą między badaczami...



Budowanie ekspertyzy w dziedzinie synchronii między opiekunami a dziećmi jest najważniejszym elementem naszej misji. W nadchodzących miesiącach zorganizujemy 2 międzynarodowe warsztaty, których celem będzie wzmocnienie umiejętności metodologicznych pracowników Uniwersytetu Warszawskiego i naszych instytucji partnerskich.

...i wśród administracji uniwersyteckiej.



Dzielenie się wiedzą jest jednym z głównych celów naszego projektu. Chcemy się nią dzielić nie tylko między badaczami, ale także z personelem administracyjnym wszystkich naszych uniwersytetów partnerskich. Rozpoczniemy od internetowego szkolenia z Excela na początku 2025 roku.

Czy wiesz, że?...

Potęga synchronii w ludzkich relacjach



Czy kiedykolwiek zauważyłeś, jak dwie rozmawiające osoby często naśladują swoje gesty lub kończą swoje zdania? To naturalne zjawisko, zwane **synchronią interpersonalną**, wykracza poza prostą mimikrę – jest to forma połączenia, która kształtuje nasze emocjonalne i społeczne samopoczucie.

Czym jest synchronia interpersonalna?

Synchronia interpersonalna to dopasowanie emocji, zachowań, a nawet rytmów biologicznych między jednostkami. W relacji między opiekunami a dziećmi synchronia objawia się poprzez zbieżne wyrazy twarzy, skoordynowane ruchy, a nawet zsynchronizowane rytmy serca i aktywność mózgu podczas ważnych interakcji. Takie chwile głębokiego połączenia stanowią fundament zaufania, komunikacji, a nawet procesu uczenia się.

Dlaczego jest to ważne?

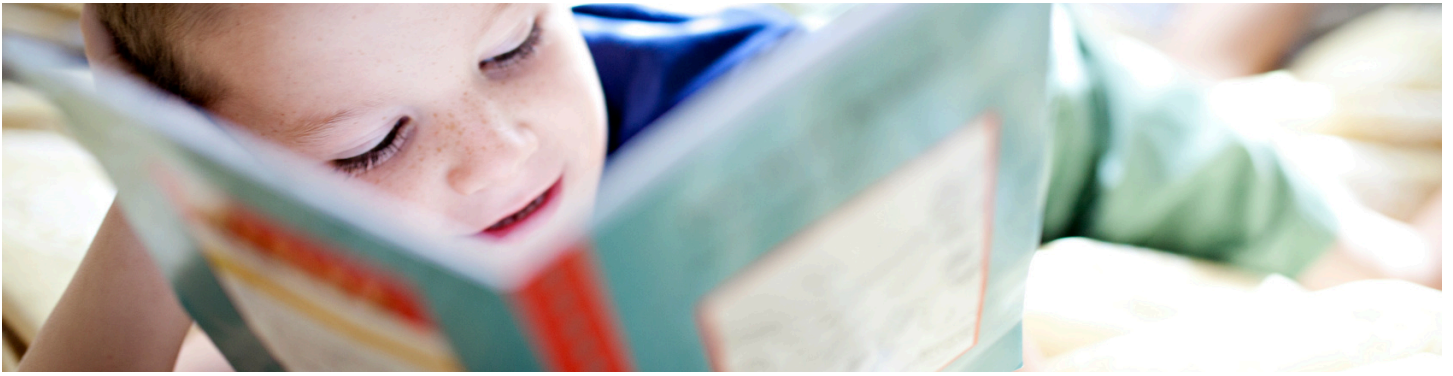
Synchronia z opiekunem odgrywa kluczową rolę w zdrowym rozwoju dziecka. Kiedy opiekun odpowiada na sygnały dziecka – na przykład uspokajając je w chwili płaczu lub dzieląc jego radość – wspiera rozwój umiejętności regulowania emocji i wzmacnia poczucie bezpieczeństwa dziecka, co może z czasem:

- poprawić **umiejętności społeczne dziecka**, takie jak empatia i współpraca;
- wspierać **rozwój poznawczy**, w tym rozwiązywanie problemów i koncentrację;
- zmniejszać ryzyko występowania problemów behawioralnych, lęku lub depresji.

Podstawy naukowe

Badania pokazują, że zsynchronizowana aktywność mózgu między rodzicami a dziećmi, mierzona zaawansowanymi narzędziami, takimi jak **fNIRS** czy **EEG**, wiąże się z lepszym rozwiązywaniem problemów i rozumieniem emocji przez dzieci. Nawet proste czynności, np. wspólna zabawa czy śpiewanie, mogą tworzyć te "zsynchronizowane" momenty, które wspierają rozwój dziecka.

W SYNCC-IN zagłębiajemy się w te fascynujące procesy, aby odkryć, w jaki sposób synchronia może pomóc dzieciom, także neuroatypowym, rozwijać się. Naszym celem jest poszerzenie wiedzy o tym niesamowitym połączeniu, co – długofalowo – może przyczynić się do budowania lepszej przyszłości dla każdego dziecka.



Dalsza lektrua

Chcesz pogłębić swoją wiedzę o synchronii między opiekunem a dzieckiem? Ten złożony i ciekawy problem zainspirował przetomowe badania, analizujące wpływ tych interakcji na osiągnięcia rozwojowe dziecka. Poniżej znajdziecie dwa pionierskie badania, które stanowią podstawę zrozumienia synchronii biobehawioralnej w diadach rodzic-dziecko.

Linki do materiałów dodatkowych

Feldman, R. (2007). Parent-infant synchrony: Biological foundations and developmental outcomes. *Current Directions in Psychological Science*, 16(6), 340–345. <https://doi.org/10.1111/j.1467-8721.2007.00532.x>

Leclère, C., Viaux, S., Avril, M., Achard, C., Chetouani, M., Missonnier, S., & Cohen, D. (2014). Why synchrony matters during mother-child interactions: a systematic review. *PloS one*, 9(12), e113571. <https://doi.org/10.1371/journal.pone.0113571>

Śledź nasze aktualizacje na stronie internetowej i w mediach społecznościowych! Cieszymy się, że możemy dzielić się tą podróżą z Tobą.

BĄDŹ NA BIEŻĄCO



Strona internetowa: <https://synccin.uw.edu.pl>



Facebook: <https://www.facebook.com/people/Syncc-in-project/61566761616576/>



Instagram: <https://www.instagram.com/synccinproject/>



YouTube: <https://www.youtube.com/@SYNCC-IN>



UNIVERSITÀ
DI TRENTO



UNIVERSITÀ
DEGLI STUDI
DI MILANO



UNIVERSITÄT
HEIDELBERG
ZUKUNFT
SEIT 1386



UNIVERSITY OF
COPENHAGEN



Funded by
The European Union
101159414-SYNCC-IN-H2023